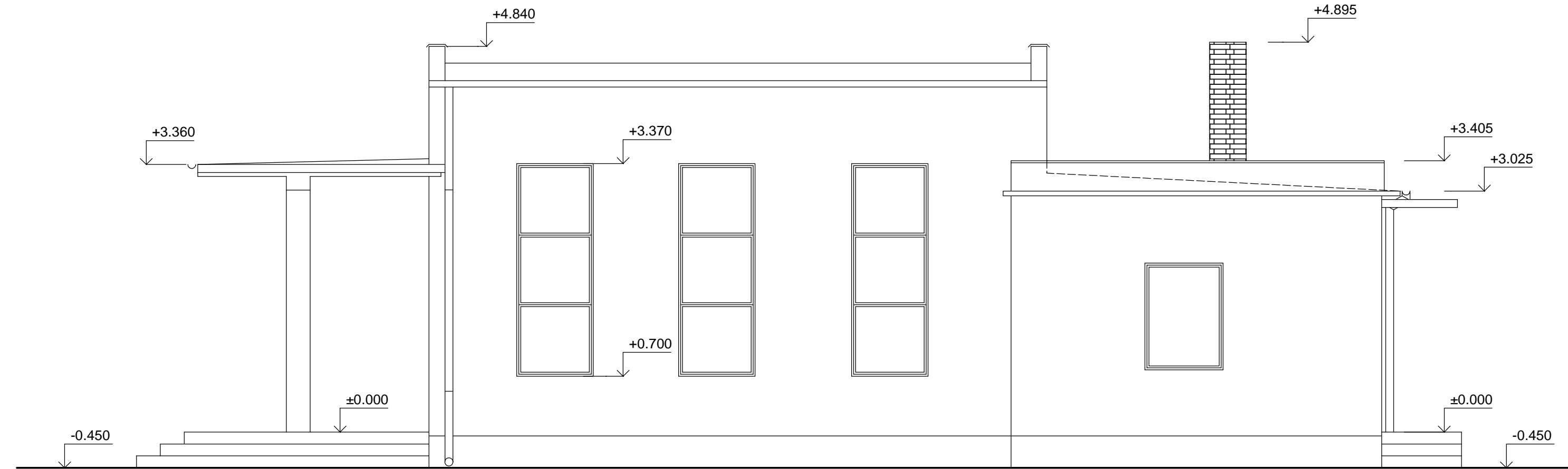


Pohľad bočný jestvujúci stav M=1:50



Pohľad predný jestvujúci stav M=1:50



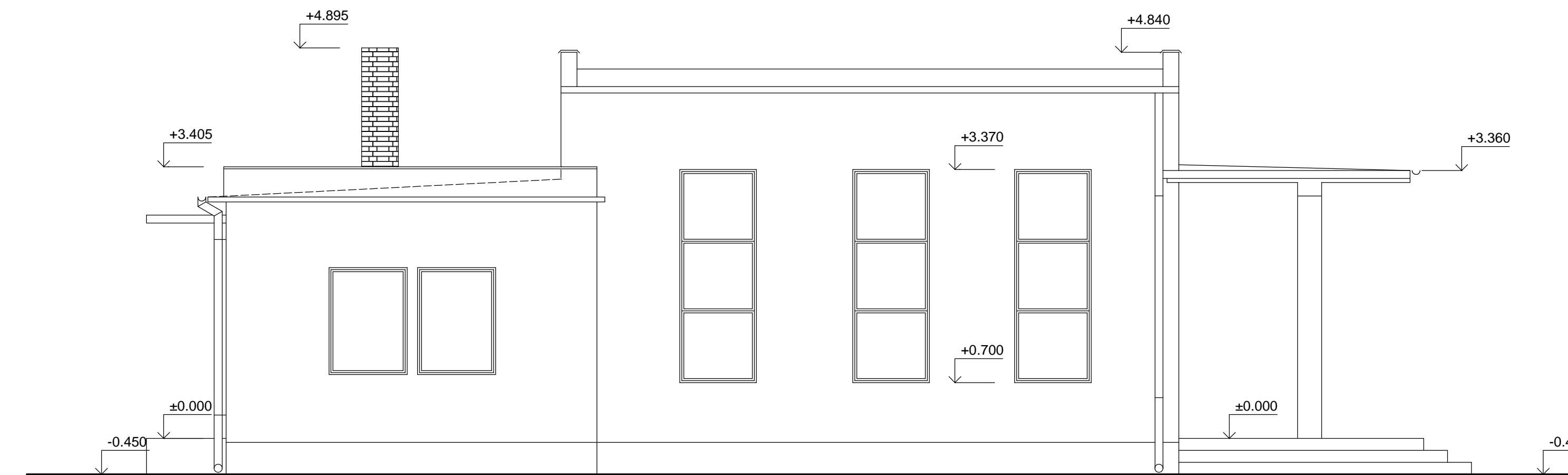
GRAFICKÉ ZNAČENIE :

□ JESTVUJÚCE KONSTRUKCIE hr.: 450 a 150

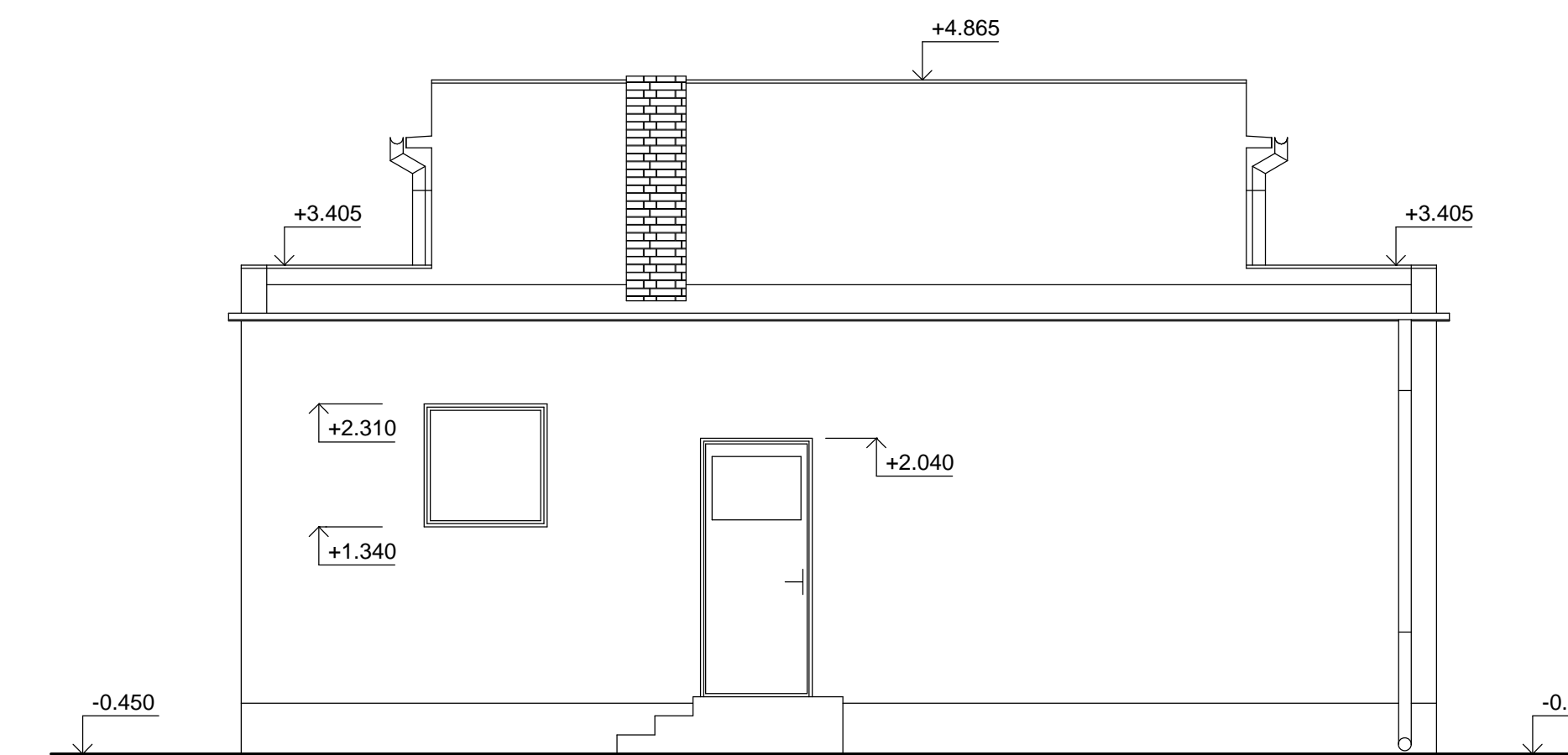
POZNAMKY :

- KOTOVANÁ HRUBÁ STAVBA V MILIMETROCH
- VYSKOVÉ KOTY V METROCH
- KOTOVANIE NA STAVBE PREVERIT
- NEJASNOSTI HLASIT DOZOROM STAVBY
- ODCHYLKY OHLASIT INVESTOROM A STAVBY VEDUCIM
- STATICKO-KONSTRUKCNE DANOSTI Z STAT.VYKRESOV
- PLATIA VZDY VYKRESY S NOVYMI INDEXAMI
- NAJASNOSTI MEDZI ARCHITEKTONICKYMI, TZB A STATICKYMI VYKRESMI IHNEĎ HLASIT


Pohľad bočný jestvujúci stav M=1:50



Pohľad zadný jestvujúci stav M=1:50



Pečiatka a podpis:

Zod. Projektant: Ing. Monika Horváthová	Rekonštrukcia a zastrešenie domu smútku	Stavebník: Bodza 108, PČ.: 946 16	
Generálny projektant: NV-Project, s.r.o.		Obec Bodza	
Vypracoval: Ing. Árpád Varga	ARCHITEKTÚRA	Číslo parcely: Kat. územie : Bodza	
Kreslil: Ing. Árpád Varga		Sup.č.: 97.Č.parc.: 1/1, 1/2	
NV - Project, s.r.o. Veľkobláhovská cesta 69/27 929 01 Dunajská Streda www.nv-project.sk office@nv-project.sk	Názov dokumentu: Pohľady jestvujúci stav	Stupeň P.D.: PROJEKT NA STAVBNÉ POVOLENIE	
		Mierka: 1:50	Číslo Vykr.: A5
		Formát: 10x44	Dát. vydania: December 2015
		Jazyk: SR	