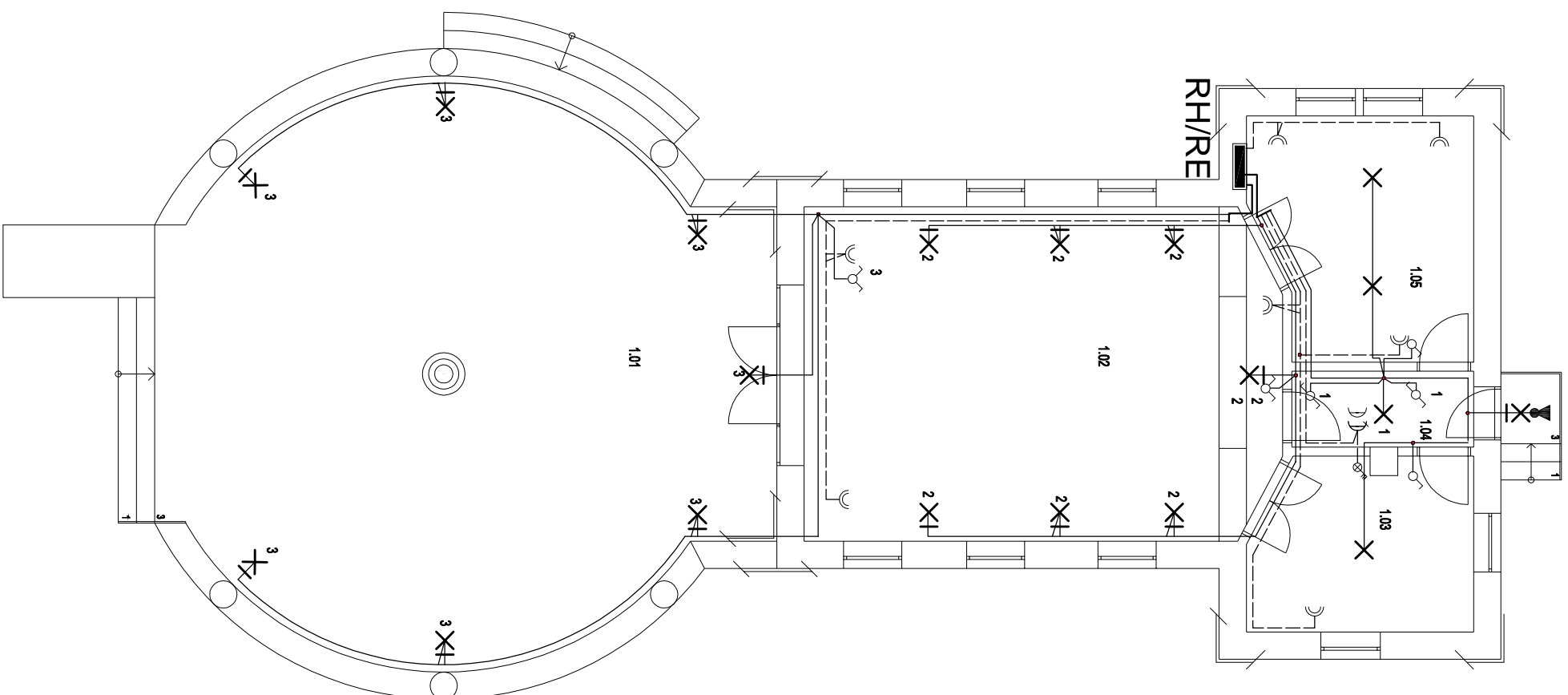


## LEGENDA PRÍSTROJOV A ZARIADENÍ



### LEGENDA MIESTNOSTI :

Č.	NÁZOV MIESTNOSTI:	PLOCHA:
1.01	Krytá plocha	82,54
1.02	Obradná sieň	42,54
1.03	Prípravná miestnosť	10,19
1.04	Sklad náradia	3,75
1.05	Miestnosť pre kňaza	13,83

	- spínač jednopólový č. 1 230 V/10 A	IP20
	- striedavý prepínač č.6 230 V/10 A	IP20
	- dvojitý spínač č.5 230 V/10 A	IP20
	- šporákový spínač 400 V/ 230 V/ 16 A	IP20
	- zásuvka dvojitá 230 V/16 A	IP20
	- zásuvka 230 V/16 A	IP44
	- zásuvka 230/400 V/16 A	IP44
	- senzorový snímač-spínač 230 V/10 A	IP44
	- svetidlo stropné 230 V/max. 100 W	IP20
	- svetidlo nástenné 230 V/max.100 W	IP20
	- do vonkaj. prostredia	IP44

**3+PE+N, 50 HZ, 400/230 V, TN-C, TN-S**

**OTIP**

odborné technicko-inžinierske práce - Ing. Oľie Tíbor  
945 01 Komárno, Kapitánova 17/3, tel.: 0908 549 559  
osv. č.: 245 INA 1998 EZ P A E2 zo dňa 17.04.1998

Názov akcie **Rekonštrukcia a zastrešenie domu smútku**

Miesto stavby	Kat.ú: Bodza, súp. č. 97, č.p. 1/1	Dátum 2015
Investor	Obec Bodza Bodza 108, PSČ.: 946 16	Mierka 1:100
Profesia Časť	<b>Elektroinštalácia Rozvod nn</b>	Výkr. č.: <b>E-2</b>