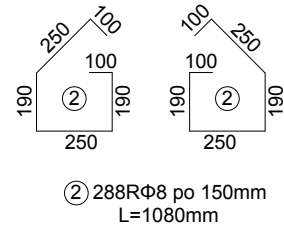
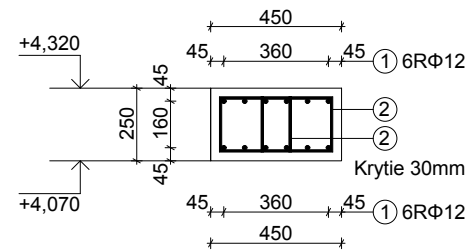


P 1.1
21,6m
h.h.=+4,320
s.h.=+4,070



6 000

① 54RΦ12, L=6000mm
Stryhať na mieste stavby na potrebné dĺžky

O Ozn.	Ø (mm)	Dĺžka prúta (mm)	Pocet ks -	Celk. dĺžka (m)	Hmotnosť (kg/m)	Hmotnosť (kg)
1	12	6000	54	324,00	0,888	287,64
2	8	1080	288	311,04	0,395	122,73
					- bez odpadu	Spolu 410 kg
					- s odpadom 10%	Spolu 451 kg

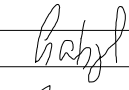

1. Pre zhotovovanie betónových konštrukcií platí STN EN 13670-1, pri výrobe dodržať ustanovenia STN EN 206-1, pre debnenie, výstuž a betonáž dodržať ustanovenia STN EN 206-1. Navrhované podľa STN EN 1991-1-1, STN EN 1992-1-1, STN EN 1996-1-1.
2. Spôsob zhutnenia bet. zmesi konzultovať s projektantom, a pri prevzatí výstuže pozvať projektanta!
3. Pri betonáži treba zabezpečiť kontrolu kvality betónu
4. Prestupy vynechať podľa výkresov profesií, výstuž rohov previazat' podľa pokynov stavbyvedúceho vychádzajúc z výkresov statiky! Úložná dĺžka vencov a prekladov je min. 300mm
5. Prvý strmeň má byť vzdialený od líca podpery najviac 50mm. Výstuž venca nemožno stykovať nad otvormi
6. Prestupy ÚK, ELKETROK, ZT nie sú naznačené, presnú polohu treba upresniť podľa projektových dokumentácií týchto profesií! Pre otvory do 150x150mm stačí osadiť kaslíky pred betonážou a upraviť výstuž podľa potreby, pre väčšie otvory, ktoré nie sú naznačené vo výkresoch spôsob vystuženia treba prekonzultovať projektantom!
7. Pri prútoch je zakótovaný vonkajší rozmer, pri rezoch sú osovo zakótované hlavné výstuže
8. Stykovaná dĺžka prútov je 60Φ
9. Prúty dlhšie ako 6,00m treba vyhotoviť z jedného kusu L=12,00m
10. Na stavbe treba všetky rozmery preveriť

BETÓN STN EN 206-1 C20/25 - XC1, XC4, XF1(SK) - CI 0,4 - Dmax16 - S3

BETONÁRSKA OCEĽ BSt500WR (10 505.0 R) - B500B DREVO: C24

Krytie: 30mm pre stĺpy, vence a preklady

- Podrobnosti neuvedené v PD sa musia vykonať v zmysle platných resp. záväzných EN schválených technologických postupov dodávateľov tak, aby dielo spĺňalo funkčné predpoklady pre projektovaný účel využitia

Generálny projektant: NV-Project, s.r.o.	 	Stavebník: Obec Bodza, Bodza 108, 946 16 Bodza
Zodpovedný projektant: Ing. Tibor Szabó		Miesto stavby: obec: Bodza, okres Komárno k. ú.: Bodza, súp. č.:97. č.p.:1/1, 1/2
Projektant architektúry: Ing. Árpád Varga		Stupeň PD: Projekt na stavebné povolenie
Projektant statiky: Ing. Ladislav Makky	Projekt: Rekonštrukcia budovy domu smútku	Druh dokumentu: STATIKA
Zákonný vlastník: NV-Project, s.r.o. Veľkobláhovská cesta 69/27 929 01 Dunajská Streda www.nv-project.sk office@nv-project.sk	Názov výkresu: Vystuženie prekladov P1.1	Mierka: 1:25 Formát: 420/297 Dátum: 11.2015 Jazyk: SR Číslo výkr.: S-07
